

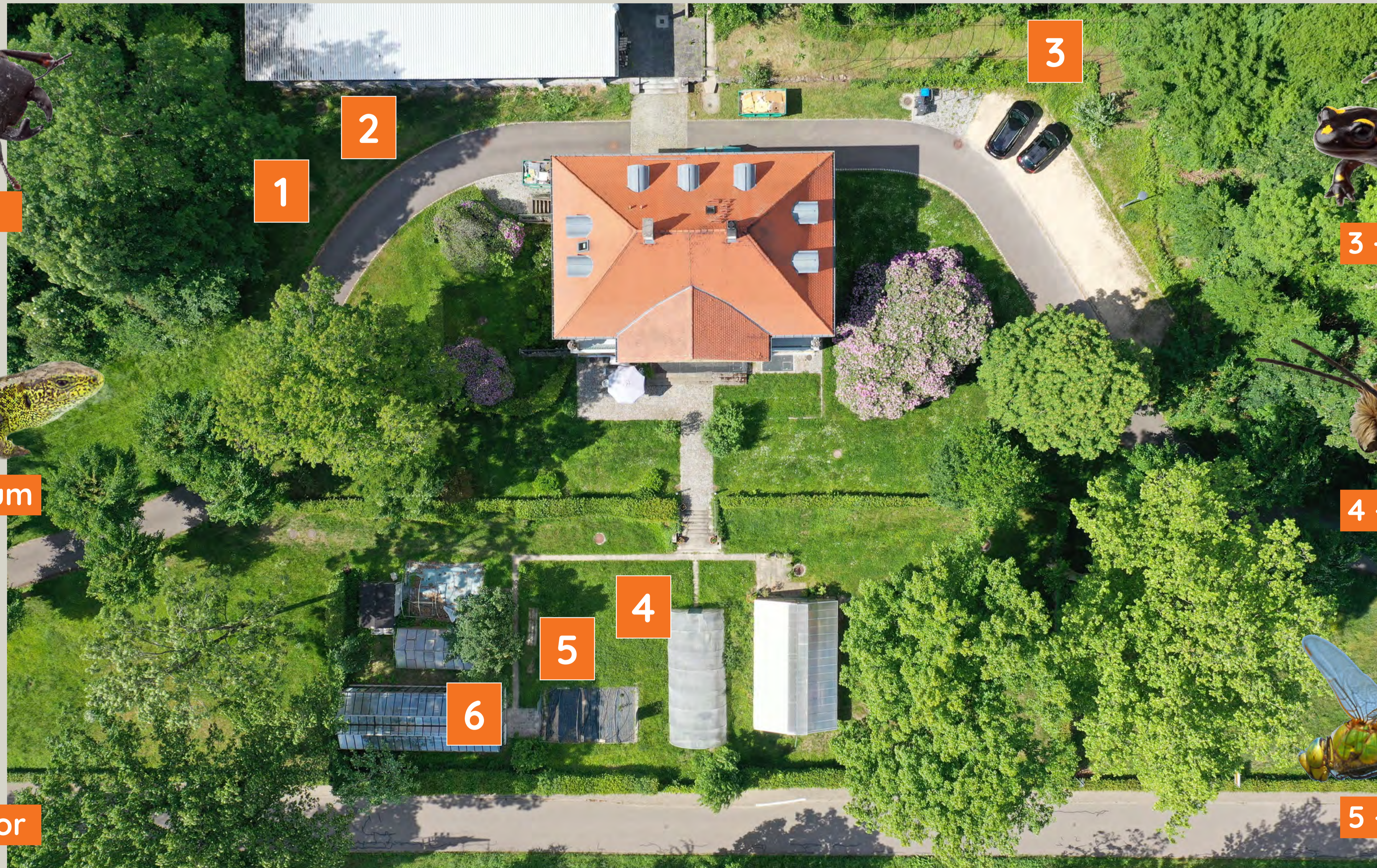
Exploratorium Lebendiges Wittental

Schön, dass Sie da sind – kommen Sie auf das Gelände der Professur für Forstentomologie und Waldschutz und entdecken Sie fünf besondere Lebensräume!

Da das heutige Landschaftsbild stark von Agrarflächen geprägt ist, sind viele Lebensräume, wie Brachflächen, Hecken oder Kleingewässer verloren gegangen – und damit viele daran angepasste Tier- und Pflanzenarten.

Auf den Stationen 1 bis 5 lernen Sie die hier vorkommenden Arten, sowie verschiedene Maßnahmen zur Förderung der Artenvielfalt kennen.

Bitte bleiben Sie dabei auf den ausgewiesenen Wegen und entnehmen Sie keine Pflanzen oder Tiere.



Weitere Informationen:



Ein kurzer Abstecher zu 5 bedrohten Lebensräumen

